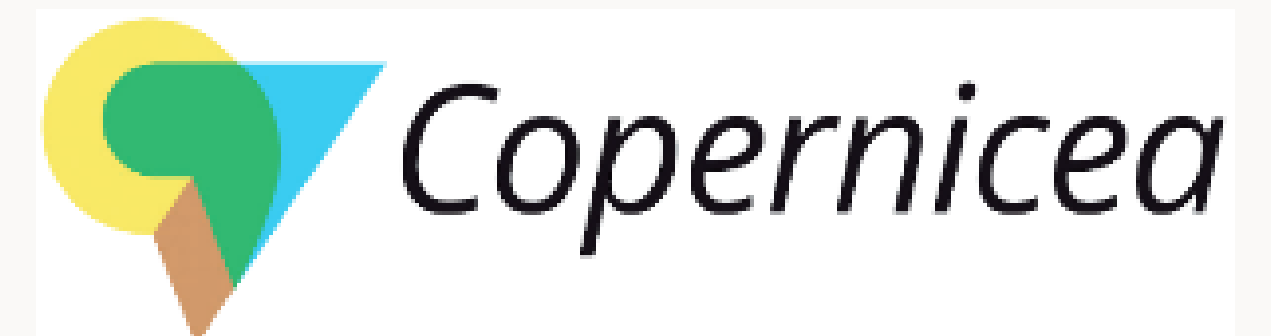


ONF INTERNATIONAL

Projet COPERNICEA

Guide utilisateur



Plan

[Accès à la plateforme](#)

[Page des projets](#)

[Popup informations](#)

[Accueil Plateforme](#)

[Couches](#)

[Information](#)

[Outil de mesure](#)

[Permalink](#)

[Dessin](#)

[Documentation](#)



ONF International

Accès à la plateforme

<http://copernicea.oss-online.org:8090/>



Projects - Copernicea



COPERNICEA de « *COopération RÉgionale pour de Nouveaux Indicateurs de Comptabilité Écosystémique en Afrique* » , est mis en œuvre sur une période de 4 ans (2020-2023) par l'Observatoire du Sahara et du Sahel - OSS <http://www.oss-online.org/fr>. Il est cofinancé par l'Agence Française de Développement - AFD et les six pays participants (Burkina-Faso, Guinée-Conakry, Maroc, Niger, Sénégal et Tunisie). Il vient combler, de façon opérationnelle, le manque de quantification des écosystèmes et d'évaluation de leur résilience, avec pour ambition d'assurer le suivi spatio-temporel de l'état des services écosystémiques. Outre les besoins spécifiques des pays participants, le projet vise à renforcer le reporting

des pays et de l'OSS aux programmes internationaux et régionaux relatifs à la désertification, au changement climatique, à la diversité biologique, et plus généralement aux objectifs de développement durable et au SDEA-EA.

L'objectif du projet est de **doter les six pays concernés d'un dispositif opérationnel propre et autonome par le développement de méthodes, d'outils et de compétences et l'organisation de la production de comptes écosystémiques du capital naturel**. Ce dispositif permettra de développer rapidement une première comptabilité écosystémique du capital naturel, d'abord biophysique selon la méthodologie CECN-TDR, puis socio-économique, afin de prendre en main la méthodologie tout en cernant les grandes évolutions. Cette première comptabilité, mise en œuvre avec une méthodologie commune fournit des résultats comparables d'un pays à l'autre et agréables au niveau régional. Au delà, le projet vise l'établissement d'un réseau national et régional de partage et d'échange d'informations et de données utiles et nécessaires à la CECN.

Au niveau des pays, les organismes participant à COPERNICEA sont notamment les **ministères en charge de l'environnement et du développement durable et les agences spécialisées dans les domaines de l'eau, de la forêt, de la biodiversité ainsi que les offices nationaux de statistique, les centres de recherche et les universités**. Les structures détenant ou produisant des informations et des données seront donc amenées à les mutualiser et à optimiser leur accessibilité pour une grande variété d'utilisateurs.

Pour tout besoin veuillez nous contacter aux adresses suivantes: nabil.benkhatra@oss.org.tn /fatou.mar@oss.org.tn /thierry.tapsoba@oss.org.tn



Page des projets

La page d'accueil présente une liste de cartes organisée par répertoires.

La fiche d'information du projet est accessible via *View Metadata* :

OBSERVATOIRE DU SAHARA ET DU SAHEL Projects - Copernicea

Search

Copernicea

Compte de la couverture des terres - démo

Compte de l'infrastructure écosystémique - démo

Compte du carbone écosystémique - démo

Compte de l'eau écosystémique - démo

Compte de la capacité écosystémique - démo

Load the map View metadata

Load the map View metadata

Load the map View metadata

Load the map View metadata

Load the map View metadata

Powered by 3Liz

Compte de la couverture des terres - démo

Illustration

Title Compte de la couverture des terres - démo

Abstract La couverture des terres est une image observable des nombreux processus qui se déroulent à la surface de la terre. Elle traduit la couverture des terres par divers systèmes naturels, modifiés ou artificiels et, dans une certaine mesure, la manière dont la terre est utilisée par ces systèmes. Les comptes de couverture des terres (ou d'occupation des sols) de la CECN correspondent aux "comptes d'étendue des écosystèmes" du SCEE-CE (Système de comptabilité économique et environnementale)

Load the map Close

Popup information

A l'ouverture d'une carte, un popup présente des informations générales telles qu'une description ou des liens vers des ressources.

OBSERVATOIRE DU SAHARA ET DU SAHEL

Compte de la couverture des terres - démo Copernicus

Layers

- Couches générales
 - ville
 - cours_eau
 - limite_regionale
 - surface_en_eau
- Limite bassin
 - afrikenca_h03
 - afrikenca_h04_05
 - afrikenca_upse_h10
- Occupation des terres
 - Occupation des terres_2001_AfrikENCA
 - Occupation des terres_2005_AfrikENCA
 - Occupation des terres_2010_AfrikENCA
 - Occupation des terres_2011_AfrikENCA
 - Occupation des terres_2012_AfrikENCA
 - Occupation des terres_2013_AfrikENCA
 - Occupation des terres_2014_AfrikENCA
 - Occupation des terres_2015_AfrikENCA
 - Occupation des terres_2016_AfrikENCA
 - Occupation des terres_2017_AfrikENCA
 - Occupation des terres_2018_AfrikENCA
 - Occupation des terres_2019_AfrikENCA
 - Occupation des terres_2020_AfrikENCA
- Land cover flows Flux de couverture des terres
 - Développement urbain, artificialisation lcf1_UrbanArtificialDevt
 - UrbanArtificialDevt 2015_2020_upse_selu_h10
 - UrbanArtificialDevt 2010_2020_upse_selu_h10
 - UrbanArtificialDevt 2005_2020_upse_selu_h10
 - UrbanArtificialDevt 2000_2020_upse_h10
 - UrbanArtificialDevt 2015_2020_aggr_h03h0405
 - UrbanArtificialDevt 2010_2020_aggr_h03h0405
 - UrbanArtificialDevt 2005_2020_aggr_h03h0405
 - UrbanArtificialDevt 2000_2020_aggr_h03h0405
 - Expansion de l'agriculture lcf2_AgricExpansion
 - lcf2_AgricExpansion 2015_2020_upse_selu_h10

Océan Atlantique Nord

Océan Atlantique Sud

Golf d'aden

Océan Indien


1 : 40,072,181

0 500 km 1000 km

Longitude latitude Degrés

Ok

Généralités du compte



© 2023 <https://ichef.bbci.co.uk/news/624/amz/worldservice/live/assets/images/2014/09/23.html>

Description
La couverture des terres est une image observable des nombreux

Accueil Plateforme

MENU

OBSERVATOIRE DU SAHARA ET DU SAHEL

Compte de la couverture des terres - démo Copernicea

Connect

Layers

- Couches générales
 - ville
 - cours_eau
 - limite_regionale
 - surface_en_eau
- Limite bassin
 - afrikenca_h03
 - afrikenca_h04_05
 - afrikenca_upse_h10
- Occupation des terres
 - Occupation des terres_2001_AfrikENCA
 - Occupation des terres_2005_AfrikENCA
 - Occupation des terres_2010_AfrikENCA
 - Occupation des terres_2011_AfrikENCA
 - Occupation des terres_2012_AfrikENCA
 - Occupation des terres_2013_AfrikENCA
 - Occupation des terres_2014_AfrikENCA
 - Occupation des terres_2015_AfrikENCA
 - Occupation des terres_2016_AfrikENCA
 - Occupation des terres_2017_AfrikENCA
 - Occupation des terres_2018_AfrikENCA
 - Occupation des terres_2019_AfrikENCA
 - Occupation des terres_2020_AfrikENCA
- Land cover flows_Flux de couverture des terres
 - Développement urbain, artificialisation lcf1_UrbanArtificialDevt
 - UrbanArtificialDevt 2015_2020_upse_selu_h10
 - UrbanArtificialDevt 2010_2020_upse_selu_h10
 - UrbanArtificialDevt 2005_2020_upse_selu_h10
 - UrbanArtificialDevt 2000_2020_upse_h10
 - UrbanArtificialDevt 2015_2020_aggr_h03h0405
 - UrbanArtificialDevt 2010_2020_aggr_h03h0405
 - UrbanArtificialDevt 2005_2020_aggr_h03h0405
 - UrbanArtificialDevt 2000_2020_aggr_h03h0405
 - Expansion de l'agriculture lcf2_AgricExpansion
 - lcf2_AgricExpansion 2015_2020_upse_selu_h10

Océan Atlantique Nord

Mer Méditerranée

Mer Rouge

Golf d'Aden

Océan Indien

Golf de Guinée

Océan Atlantique Sud

1 : 40,072,181

0 500 km 1000 km

39.71716 -8.73979 Degrees

Powered by 3L12

PANNEAU
LATÉRAL

CARTE

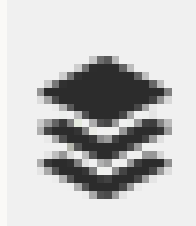
Par défaut le menu affiche les couches.

Accueil Plateforme

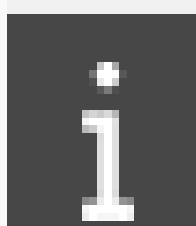
MENU



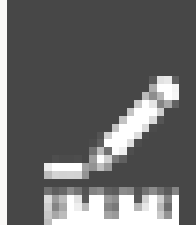
Home Accès à la page des projets



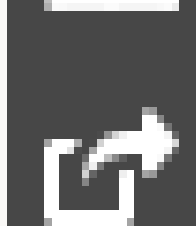
Layers Affichage des couches pour la carte



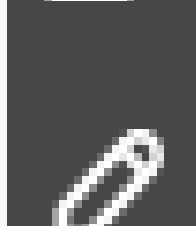
Information Informations sur le projet



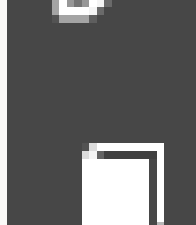
Measure Outil de mesure



Permalink Sauvegarde d'une zone étudiée



Draw Dessin de vecteurs



Documentation Lien vers un document explicatif

Couches



OBSERVATOIRE DU SAHARA ET DU SAHEL

Compte de la couverture des terres - démo Copernicea

Connect

Layers

- Couches générales
 - ville
 - cours_eau
 - limite_regionale
 - surface_en_eau
- Limite bassin
 - afrikenca_h03
 - afrikenca_h04_05
 - afrikenca_upse_h10
- Occupation des terres
 - Occupation des terres_2001_AfrikENCA
 - Occupation des terres_2005_AfrikENCA
 - Occupation des terres_2010_AfrikENCA
 - Occupation des terres_2011_AfrikENCA
 - Occupation des terres_2012_AfrikENCA
 - Occupation des terres_2013_AfrikENCA
 - Occupation des terres_2014_AfrikENCA
 - Occupation des terres_2015_AfrikENCA
 - Occupation des terres_2016_AfrikENCA
 - Occupation des terres_2017_AfrikENCA
 - Occupation des terres_2018_AfrikENCA
 - Occupation des terres_2019_AfrikENCA
 - Occupation des terres_2020_AfrikENCA
- Land cover flows_Flux de couverture des terres
 - Développement urbain, artificialisation lcf1_UrbanArtificialDevt
 - UrbanArtificialDevt 2015_2020_upse_selu_h10
 - UrbanArtificialDevt 2010_2020_upse_selu_h10
 - UrbanArtificialDevt 2005_2020_upse_selu_h10
 - UrbanArtificialDevt 2000_2020_upse_h10
 - UrbanArtificialDevt 2015_2020_aggr_h03h0405
 - UrbanArtificialDevt 2010_2020_aggr_h03h0405
 - UrbanArtificialDevt 2005_2020_aggr_h03h0405
 - UrbanArtificialDevt 2000_2020_aggr_h03h0405
 - Expansion de l'agriculture lcf2_AgricExpansion
 - lcf2_AgricExpansion 2015_2020_upse_selu_h10

Océan Atlantique Nord

Mer Méditerranée

Mer Rouge

Golf d'aden

Océan Indien

Golf de Guinée

Océan Atlantique Sud

1 : 40,072,181

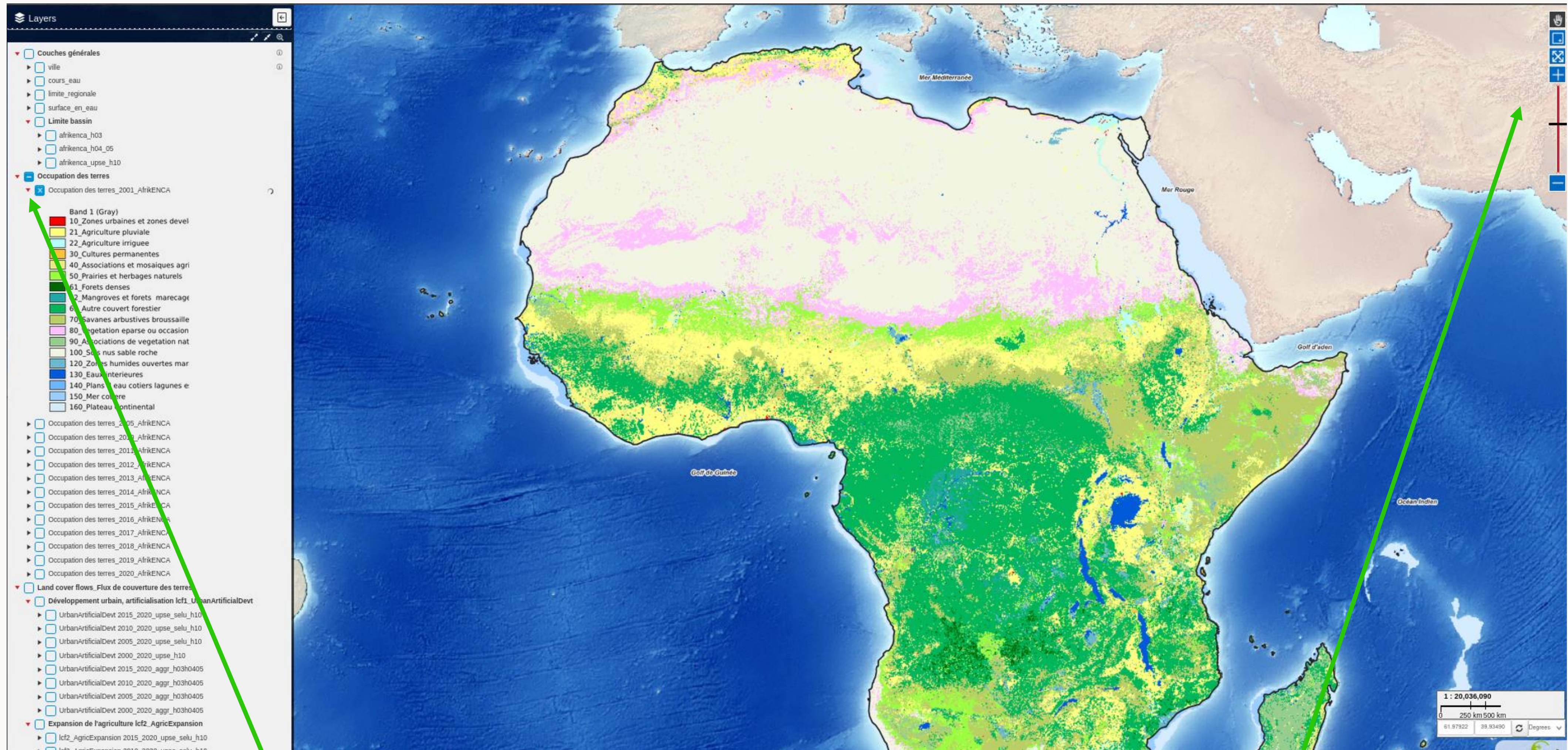
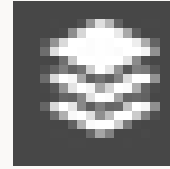
0 500 km 1000 km

39.71716 -8.73979 Degrees

Powered by 3Liz

Les différentes couches se trouvent sur le panneau latéral et s'affichent à la sélection.

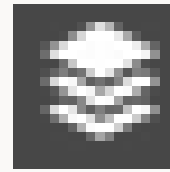
Couches



La légende apparaît à l'aide des *triangles*, à gauche du titre des couches.

Les fonctions de zoom et de déplacement sont disponibles sur la droite de la carte.

Couches



Layers

- ▼ Couches générales
 - ville
 - cours_eau
 - limite_regionale
 - surface_en_eau
 - ▼ Limite bassin
 - afrikenca_h03
- ▼ Occupation des terres
 - Occupation des terres_2001_AfrikENCA
 - Occupation des terres_2005_AfrikENCA
 - Occupation des terres_2010_AfrikENCA
 - Occupation des terres_2011_AfrikENCA
 - Occupation des terres_2012_AfrikENCA
 - Occupation des terres_2013_AfrikENCA
 - Occupation des terres_2014_AfrikENCA
 - Occupation des terres_2015_AfrikENCA
 - Occupation des terres_2016_AfrikENCA
 - Occupation des terres_2017_AfrikENCA
 - Occupation des terres_2018_AfrikENCA
 - Occupation des terres_2019_AfrikENCA
 - Occupation des terres_2020_AfrikENCA
- ▼ Land cover flows_Flux de couverture des terres
 - ▼ Développement urbain, artificialisation lcf1_UrbanArtificialDev
 - UrbanArtificialDev 2015_2020_upse_selu_h10
 - UrbanArtificialDev 2010_2020_upse_selu_h10
 - UrbanArtificialDev 2005_2020_upse_selu_h10
 - UrbanArtificialDev 2000_2020_upse_h10
 - UrbanArtificialDev 2015_2020_aggr_h03h0405
 - UrbanArtificialDev 2010_2020_aggr_h03h0405
 - UrbanArtificialDev 2005_2020_aggr_h03h0405
 - UrbanArtificialDev 2000_2020_aggr_h03h0405
 - ▼ Expansion de l'agriculture lcf2_AgricExpansion
 - lcf2_AgricExpansion 2015_2020_upse_selu_h10
 - lcf2_AgricExpansion 2010_2020_upse_selu_h10
 - lcf2_AgricExpansion 2005_2020_upse_selu_h10
 - lcf2_AgricExpansion 2015_2020_aggr_h03h0405
 - lcf2_AgricExpansion 2010_2020_aggr_h03h0405
 - lcf2_AgricExpansion 2005_2020_aggr_h03h0405
 - lcf2_AgricExpansion 2000_2020_upse_h10
 - lcf2_AgricExpansion 2000_2020_aggr_h03h0405
 - ▼ Gestion et modification des forêts ManagAlterationForests
 - ManagAlterationForests 2015_2020_upse_selu_h10
 - ManagAlterationForests 2010_2020_upse_selu_h10
 - ManagAlterationForests 2005_2020_upse_selu_h10
 - indicators_lcot_change_flux2000_2020_upse_h10
 - ManagAlterationForests 2015_2020_aggr_h03h0405
 - ManagAlterationForests 2010_2020_aggr_h03h0405
 - indicators_lcot_change_flux2005_2020_aggr_h03h0405
 - indicators_lcot_change_flux2000_2020_aggr_h03h0405

Information

Name
Occupation des terres

Type
Group

Zoom to layer extent

Description
L'élaboration du premier compte écosystémique continental, relatif au changement de couverture des terres s'est faite à partir de plusieurs données d'observation de la terre collectées. Ces activités ont permis de parvenir à un certain nombre de constats, à savoir :
1. Les cartes d'occupation du sol produites par l'Agence Spatiale Européenne représentent la source d'information la plus consistante sur le plan temporel (1992 à 2018) ; 2. Les cartes d'occupation du sol produites par VITO sont plus fines sur le plan spatial (100m de résolution spatiale), mais elles ne sont disponibles que depuis 2015 ; 3. Les cartes d'occupation du sol collectées à partir du portail FAO-WAPOR représentent au mieux les espaces agricoles, mais le changement d'occupation du sol des autres classes n'est pas représentatif. De ce fait, les données portant sur l'occupation du sol utilisées pour la production des comptes écosystémiques régionaux de bases ont été générées par fusion des différentes cartes d'occupation du sol, en essayant de capitaliser les forces et de pallier les faiblesses de chacune d'elles. Ainsi : 1. Les cartes d'occupation du sol issue de ESA-CCI ont été transcodées en nomenclature CECN ; 2. Les classes agriculture pluviale et irriguée ont été mises à jour à partir des cartes issues de la FAO ; 3. La classe Eau temporaire issue du Global Surface Water développé par le Centre Commun de Recherche de la Commission Européenne (CCR-CE) a été utilisée car jugée plus complète et représentative que celles présentes aux niveaux des cartes d'occupation du sol ci-dessus évoquées ; 4. La classe Mangrove issue de sources plus fines a été évaluée et intégrée ; 5. La classe Zone urbanisée a été extraite à partir du Global Human Settlement mis en place par le CCR-CE. Toute la base de données d'occupation des terres a été ensuite rééchantillonnée à 250 m

A la sélection d'une couche ou groupe de couches, on accède à des informations telles que son nom, son type ou sa description.

Information



The screenshot shows a web application interface. At the top left, there is a navigation menu with a home icon, a search icon, and an information icon (i) which is highlighted with a green box. Below the navigation menu is a map of Africa. To the right of the map is a detailed information panel for the project 'Compte de la couverture des terres - démo'. The panel includes sections for Title, Description, Organization, Person, E-mail, Phone, Website, Projection, Extent, and Web Map Service.

i Information

i

Title
Compte de la couverture des terres - démo

Description
La couverture des terres est une image observable des nombreux processus qui se déroulent à la surface de la terre. Elle traduit la couverture des terres par divers systèmes naturels, modifiés ou artificiels et, dans une certaine mesure, la manière dont la terre est utilisée par ces systèmes.
Les comptes de couverture des terres (ou d'occupation des sols) de la CECN correspondent aux "comptes d'étendue des écosystèmes" du SCEE-CE (Système de comptabilité économique et environnementale des Nations unies - Comptes des écosystèmes) dont les totaux des "gains et pertes" sont identiques aux totaux de la "formation et de la consommation de couverture des terres" de la CECN. Les comptes de la CECN sur la couverture des terres suivent la méthodologie Land and Ecosystem Accounts (LEAC) utilisée par l'Agence européenne pour l'environnement pour établir les comptes de 39 pays membres. Les "gains et pertes" des "comptes d'étendue des écosystèmes" de la CECN subdivisent ceux-ci en flux correspondant aux divers processus qui ont conduit aux changements : Développement urbain, artificialisation, Expansion de l'agriculture, Gestion et modification des forêts etc.

Pour plus d'informations

- [Lien vers le Spot de COPERNICEA en français](#)
- [Lien vers le Spot de COPERNICEA en anglais](#)
- [Caractéristiques des données pour la production des comptes CECN](#)
- [Didacticiel KANGARE du compte de la couverture des terres](#)
- [Trousse de Démarrage Rapide à la CECN](#)

Organization
Observatoire du Sahara et du Sahel

Person
Nabil Ben Khatra / Fatou Mar / Thierry Tapsoba/Abir Ben Romdhane

E-mail
[nabil.benkhatra \(at\) oss.org.tn](mailto:nabil.benkhatra@oss.org.tn) / [fatou.mar \(at\) oss.org.tn](mailto:fatou.mar@oss.org.tn) / [thierry.tapsoba \(at\) oss.org.tn](mailto:thierry.tapsoba@oss.org.tn)

Phone
+21671206633/634

Website
<http://www.oss-online.org/fr/biodiversite/copernicea>

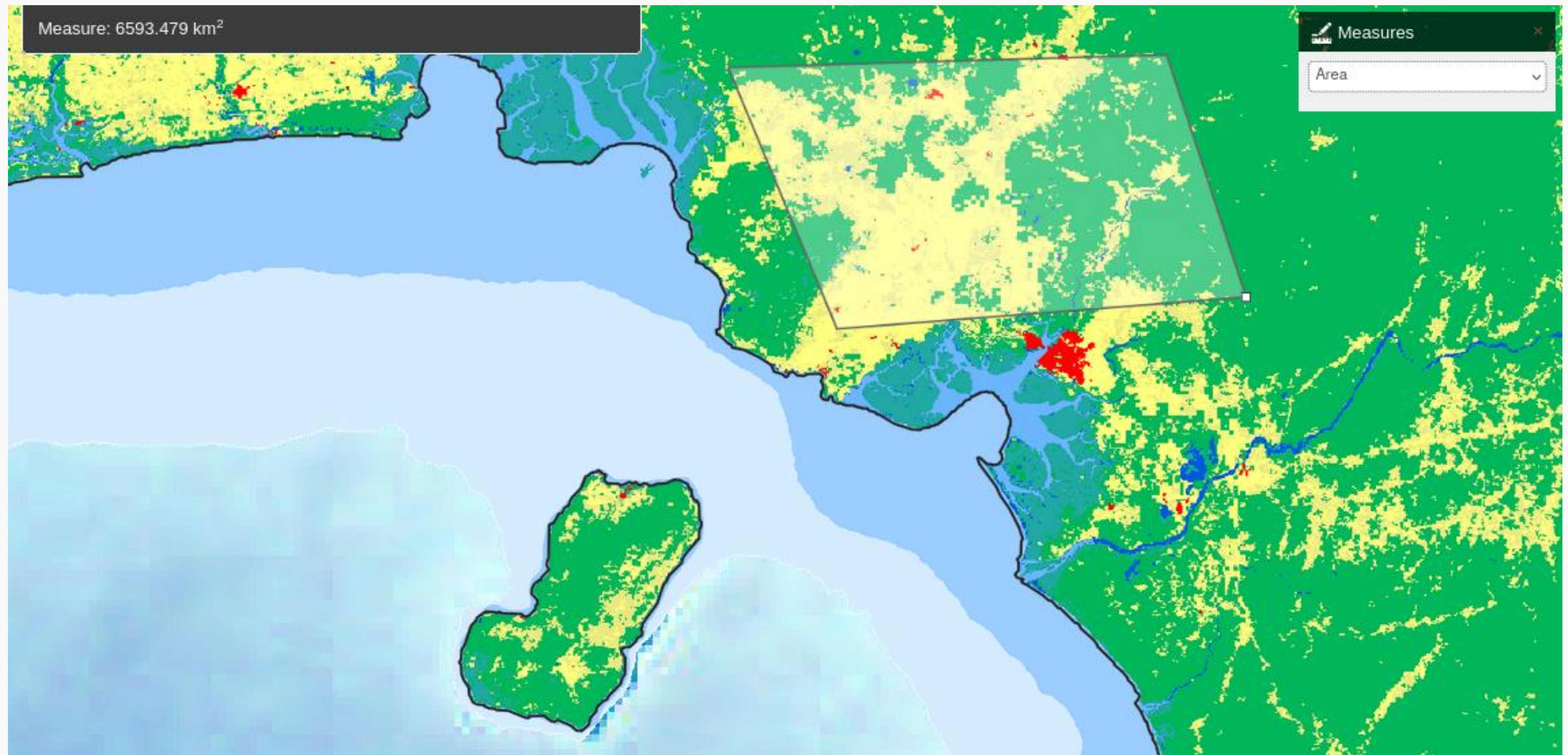
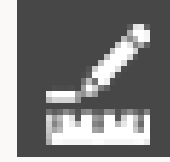
Projection
EPSG:4326

Extent
-04.81963366404210092, -48.8961859993525394, 128.85638498918387995, 60.50646820497869313

Web Map Service
[WMS Uri](#)
[WMTS Uri](#)

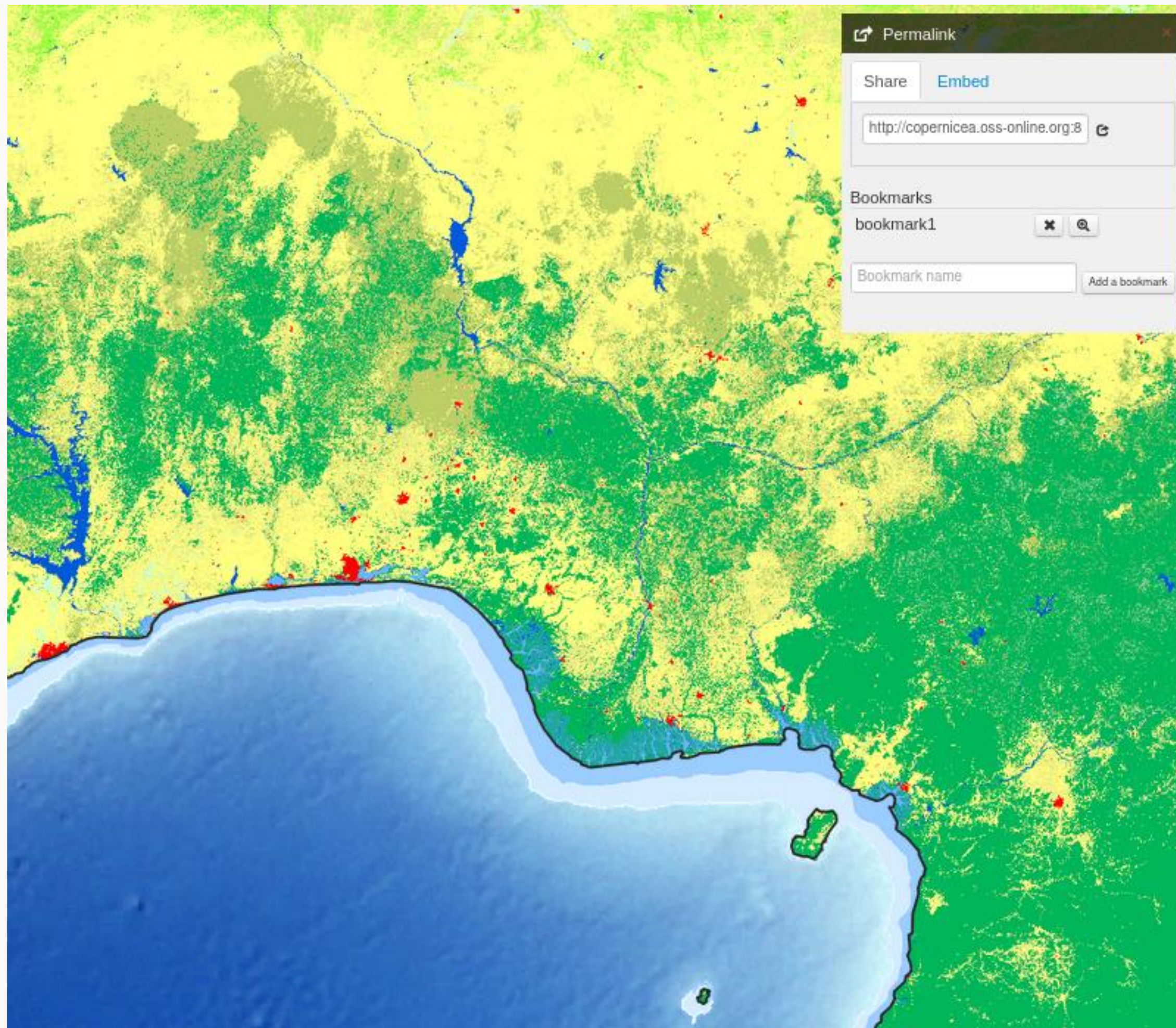
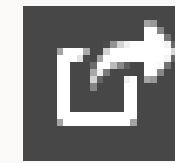
En cliquant sur le bouton information on accède aux informations du projet.

Outil de mesure



L'outil de mesure permet de mesurer directement sur la carte longueur, aire, périmètre et angle.

Permalink

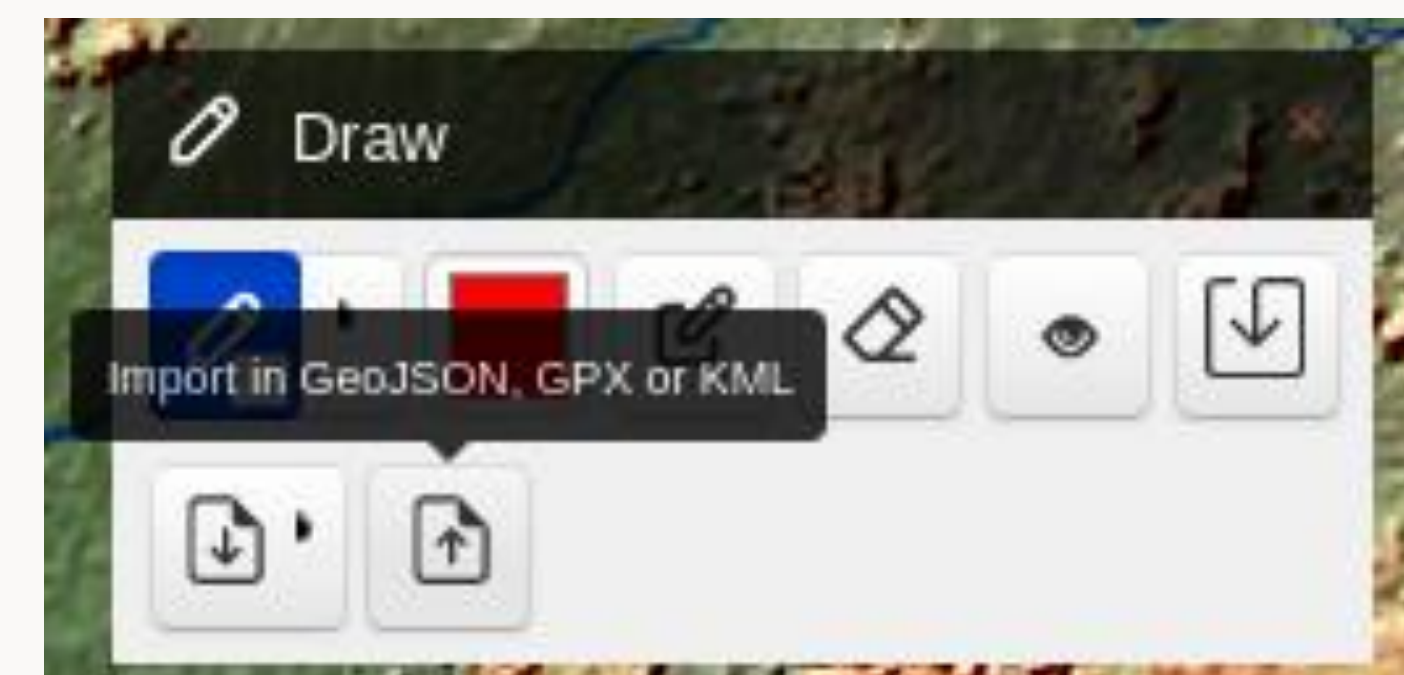
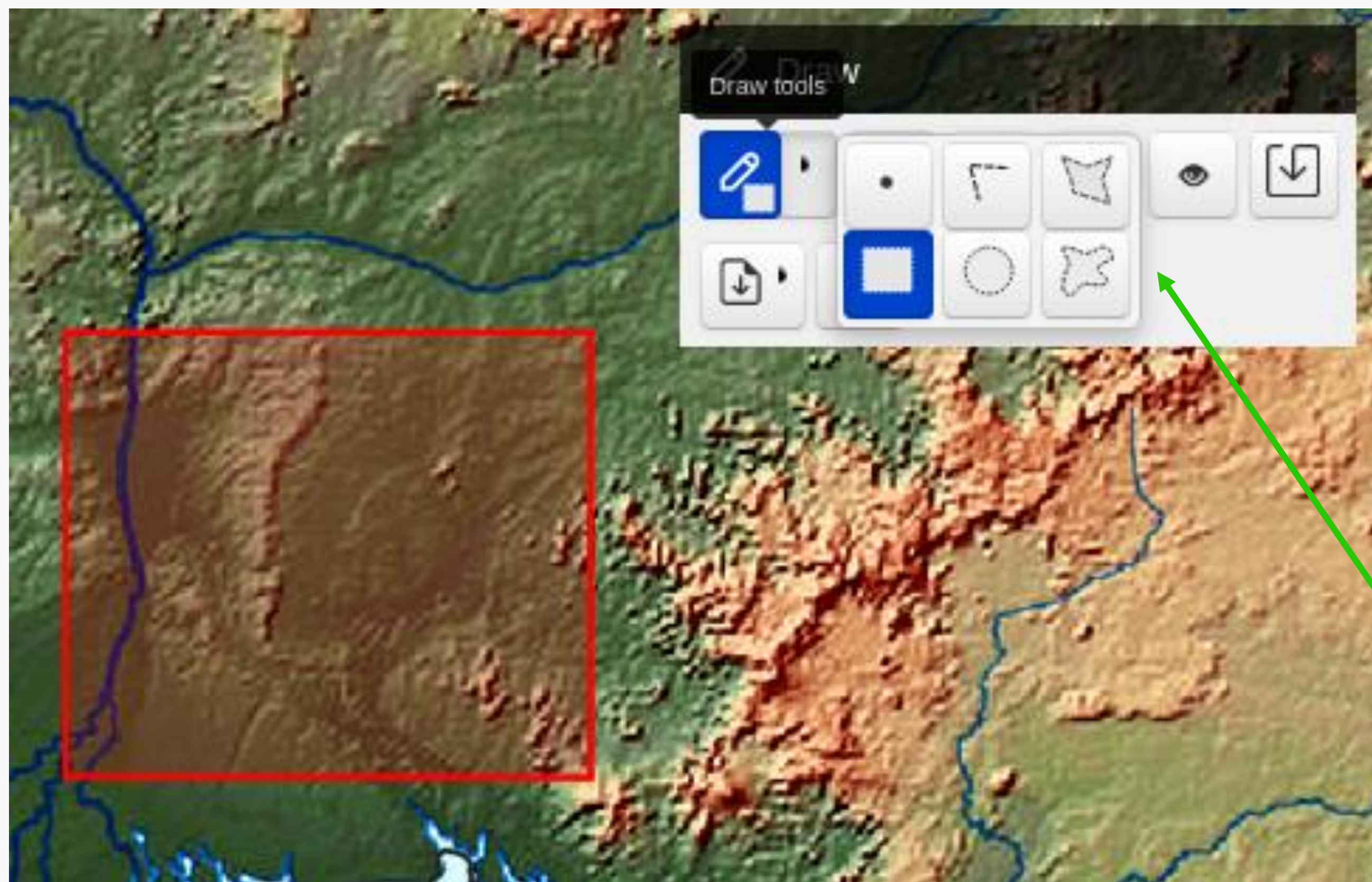


Pour sauvegarder une zone et la sélection de couches, on peut utiliser la fonction permalink :

- Créer et partager un lien
- Créer un marque-page/bookmark

Ces actions permettent de partager ou retrouver la zone précise ainsi que les couches sélectionnées au moment de la création du lien/marque page.

Dessin



Export / Import de shapefiles

Outils de dessins

L'outil permet de placer un point, ligne ou polygone sur la carte qui sont ensuite exportables au format GeoJSON, GPX ou KML.

L'outil permet aussi d'importer des vecteurs à ces mêmes formats sur la carte.

Documentation



Compte de la couverture de x documentation.pdf x +

copernicea.oss-online.org:8090/index.php/view/media/getMedia?repository=dev&project=1_couverture_terre_23_jan_2023&path=media%2Fdocumentation.pdf

1 of 2 Actual Size

Copernicea Les résultats

Établissement d'un réseau national et régional de partage et d'échange

- Un « hub » de soutien technique et de coopération nationale et régionale ;
- Un pool d'experts internationaux en CECN ;
- Des cellules techniques nationales ;
- Une plateforme régionale dédiée à la CECN.

Renforcement des capacités des experts.es

- 100 experts.es africains.es formés.es ;
- 7 sessions, 30 jours de formation.

Production des comptes écosystémiques continentaux (AFRIK'ENCA)

- Mise en place d'une infrastructure de données de sources internationales / régionales ;
- Elaboration d'une base de données multi-échelles pour la réalisation des comptes ;
- Elaboration des comptes écosystémiques de base (Couverture des terres, service de l'infrastructure, carbone, eau et capacité totale de l'écosystème).

Dissémination du concept de la CECN

- Vidéo de vulgarisation sur la CECN ;
- Événements internationaux pour la valorisation de l'approche CECN.

Prochaines étapes pour Copernicea

- Mise en place d'une plateforme (géoportail) coopérative multi-acteurs et multi-sources des comptes écosystémiques de base ;
- Analyse et consolidation des résultats des comptes CECN continentaux ;
- Elaboration des comptes CECN nationaux ;
- Organisation de sessions de formation au niveau national ;
- Elaboration d'études nationales pour la mise en place de bases de données nécessaires à la production des comptes CECN au niveau des pays ;
- Conception et diffusion de modules de formation destinés au monde académique.

OBSERVATOIRE DU SAHARA ET DU SAHEL

AFD
AGENCE FRANÇAISE DE DÉVELOPPEMENT

Copernicea
Coopération Régionale pour de Nouveaux Indicateurs de Comptabilité Écosystémique en Afrique



NOTE D'INFORMATION



© OSS, septembre 2022

OSS
Boulevard du Leader Yasser Arafat
BP 31, 1080 Tunis Carthage, Tunisie
Tél. : (+216) 71 206 633/634
Fax : (+216) 71 206 636
Courriel : boc@oss.org.tn

@OSS_Comms
@osscommunity
@company/osscommunity
www.oss-online.org



La documentation ouvre une nouvelle page dans laquelle est inséré un document pdf expliquant le projet Copernicea dans son ensemble.